

# IL SOLE LAVORA PER NOI



Come il nostro impianto fotovoltaico riduce le spese condominiali e ci fa guadagnare incentivi statali

Condominio Via Madrid 79 - Ciampino (RM) | Assemblea Condominiale 2026

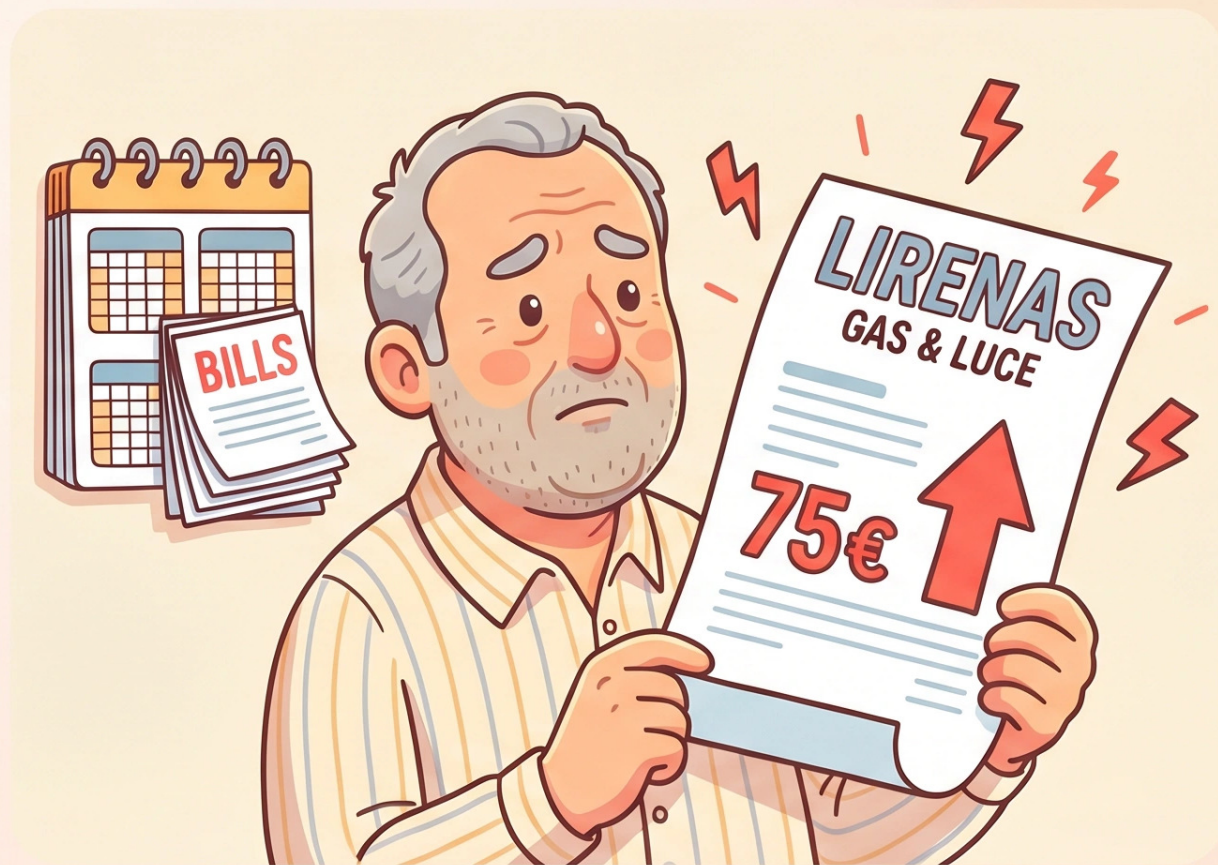
# Quanto Paghiamo Oggi per la Luce delle Parti Comuni?

- La bolletta elettrica delle nostre parti comuni (ascensore, luci scale, cancello, videocitofono) ammonta oggi a circa:

**75 € al mese → ~900 € all'anno**

- Il prezzo dell'energia è variabile e tende a salire ogni anno. Possiamo cambiare questa situazione.

Consumo annuo:	~1.077 kWh/anno
Costo medio energia:	0,265 €/kWh
Quota fissa mensile:	27,29 €/mese
Spesa annua totale:	~900 €/anno



# La Soluzione è già sul Nostro Tetto



- ✓ 13 pannelli solari Quantico da 450W
- ✓ Potenza totale: 5,85 kWp
- ✓ Efficienza: 22,5%
- ✓ Produzione annua: 8.439 kWh
- ✓ Consumo parti comuni: 1.100 kWh

**L'impianto produce 8 volte più energia di quanta ne consumano le parti comuni!**

# ⚡ Come Funziona? 4 Passi Semplici



**PASSO 1**

## PASSO 1 - PRODUZIONE:

Il sole colpisce i 13 pannelli sul tetto e genera **8.439 kWh** di elettricità pulita ogni anno.



**PASSO 2**

## PASSO 2 - AUTOCONSUMO PARTI COMUNI:

L'energia alimenta direttamente ascensore, luci scale, cancello e videocitofono.



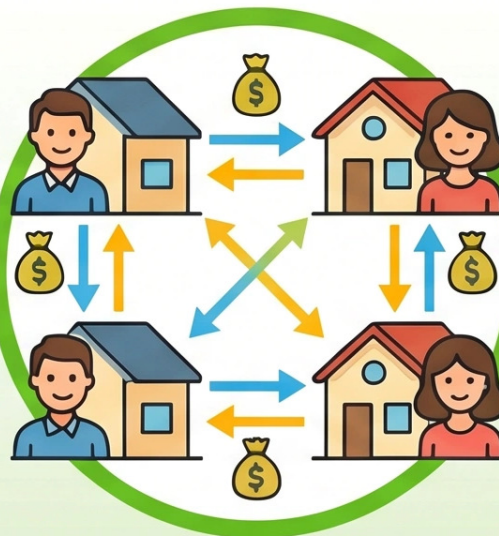
**671 kWh** autoconsumati = **61%** del fabbisogno coperto gratis dal sole.

## PASSO 3 - CONDIVISIONE CER:

L'energia in eccesso viene condivisa virtualmente con i condomini aderenti alla CER.

**Condominio (Prosumer): +8 cent/kWh**  
**| Condomini (Consumer): +6 cent/kWh**

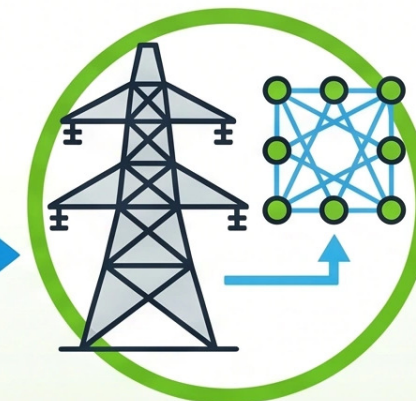
**PASSO 3**



**PASSO 4**

## PASSO 4 - RETE / GSE:

L'energia residua viene immessa nella rete nazionale. Il GSE riconosce un ulteriore compenso tramite il Ritiro Dedicato (RID).



**Prima uso l'energia nel palazzo. Poi condivido. Quella che avanza si valorizza.**

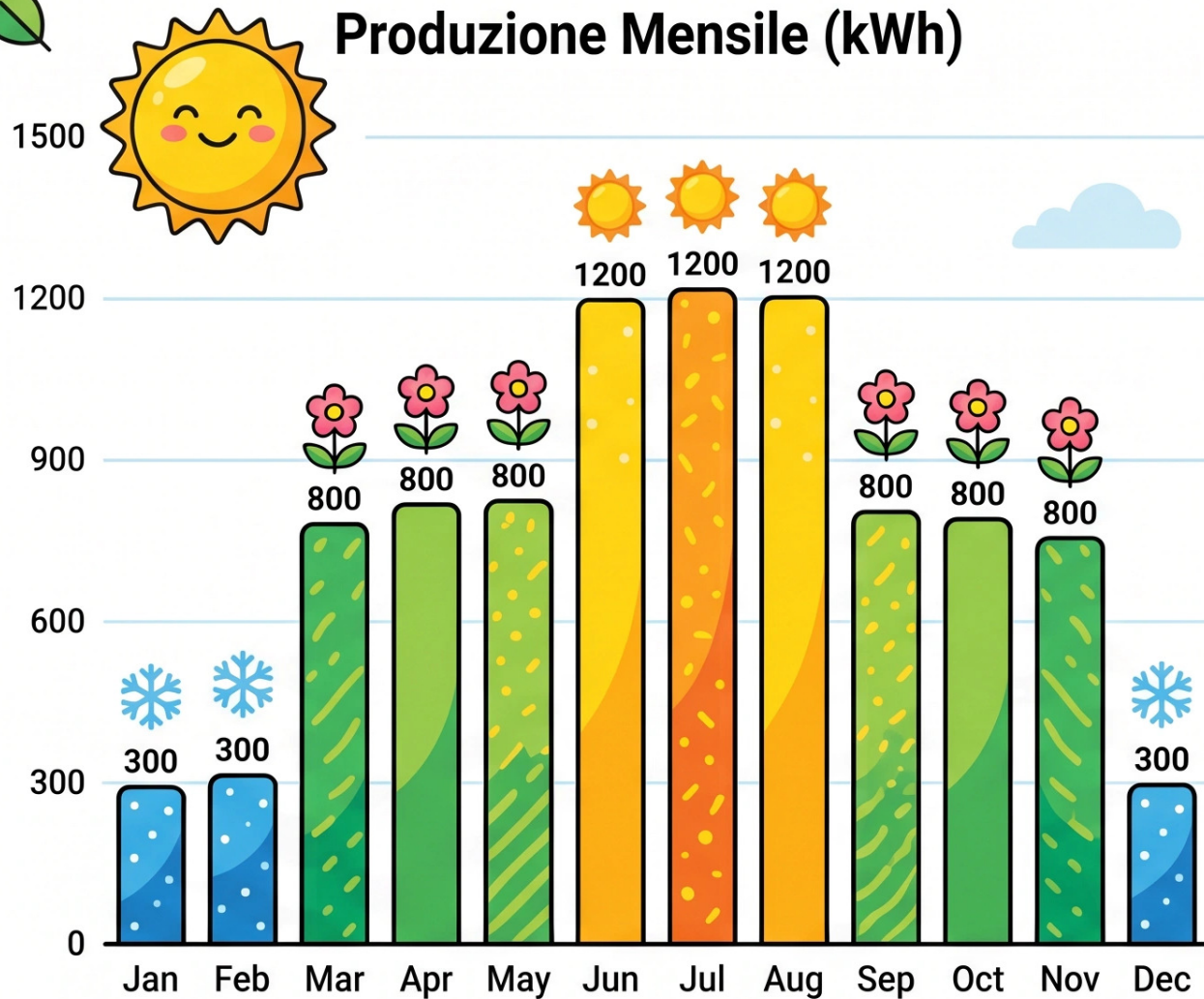
# 🌍 Cos'è la CER? La Nostra Comunità Energetica

- La Comunità Energetica Rinnovabile (CER) condivide virtualmente l'energia prodotta.
- L'energia in eccesso viene redistribuita agli appartamenti senza cavi fisici.
- Condominio (Prosumer): +8 cent/kWh per 20 anni.
- Condomino (Consumer): +6 cent/kWh per 20 anni.
- **Zero burocrazia:** gestione automatica pratiche GSE.

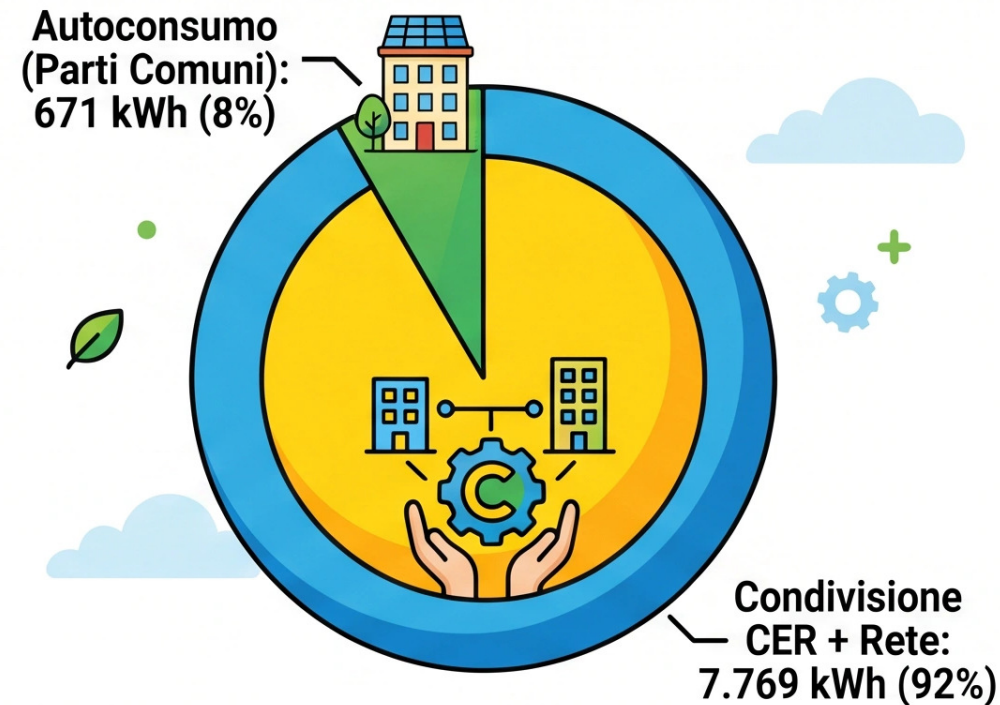


# I Numeri Reali: Via Madrid 79, Ciampino

## Produzione Mensile (kWh)



## Distribuzione dell'Energia



**Il 92% dell'energia genera incentivi economici!**



# Quanto Guadagniamo? Il Conto è Presto Fatto

**2.398 euro/anno**



• Risparmio bolletta parti comuni: **~178 €**



• Incentivo GSE Prosumer CER: **1.554 €**



• Incentivo Consumer (10 condomini): **466 €**



• Ritiro Dedicato (energia in rete): **~200 €**

---

**TOTALE BENEFICIO ANNUO: ~2.398 €/anno**

Per ogni condomino aderente: **~46 €** di sconto annuo in bolletta.

**Incentivi garantiti dallo Stato per 20 anni.**

# L'Investimento: Si Ripaga in 5 Anni, Poi è Tutto Guadagno

Costo impianto (IVA inclusa): 10.549 €

Detrazione fiscale 50% (10 anni): -5.274 €

Incentivi CER anno 1: -2.020 €

**Investimento netto effettivo: 3.254 €**

**Periodo di ammortamento: 5 anni**





Tasso Interno di Rendimento: 24,9%

Rendimento netto su 25 anni: 36.200 €

Costo del kWh prodotto: 3,43 cent  
(Rete: 26,5 cent, quasi 8 volte di più!)



# Il Nostro Regalo al Pianeta

-  Ogni anno evitiamo l'emissione di **2.566 kg** di **CO<sub>2</sub>**.
-  Equivalente a: **12.829 km** non percorsi in auto.
-  Equivalente a: **205 alberi** piantati.
-  Riduzione impronta carbonica: **-45%**.

**In 25 anni:** oltre **64.000 kg** di **CO<sub>2</sub>** evitati (una foresta di 5.000 alberi!)



# Cosa Facciamo Adesso?

**1 VOTO IN ASSEMBLEA:**  
Approvazione con delibera assembleare.

**2 ADESIONE ALLA CER:**  
I condomini firmano il modulo. Zero costi, zero burocrazia.

**3 INSTALLAZIONE:**  
In poche settimane l'impianto è attivo.

**1 VOTO IN ASSEMBLEA:**  
Approvazione con delibera assembleare.

**Contatti:** [s.taruffi@fotovoltaicosemplice.it](mailto:s.taruffi@fotovoltaicosemplice.it) | 800 587362

**Riepilogo:** Con soli 3.254 € di investimento netto, il condominio guadagna oltre 2.000 €/anno per 20 anni. Il sole è già lì — facciamolo lavorare per noi! ☀️

